

ЛЕНИНГРАДСКАЯ ОБЛАСТЬ

Руководство по использованию
элементов фирменного стиля

На страницах этого руководства вы найдете описание визуальных констант, которых важно придерживаться для сохранения целостности и узнаваемости бренда Ленинградской области.

Информация структурирована по блокам так, чтобы помочь дизайнерам, маркетологам и пиарщикам однозначно понять принципы работы с брендом Ленинградской области.

Для создания единого позитивного восприятия, мы предлагаем вам использовать шаблоны дизайна, представленные в руководстве. Если вы создаете новые макеты, то для этих целей мы описали правила работы с фирменным стилем. Но если у вас возникают вопросы или трудности в работе с элементами фирменного стиля, то мы проконсультируем вас и поможем подготовить материалы.

Команда ENDY branding & digital.

Логотип.....	4
Фирменный знак	5
Полная версия	6
Дополнительные версии	7
Охранное поле	8
Одноцветная версия	10
Что нельзя делать с логотипом	11
Минимальные размеры логотипов	12
Логотипы направлений	13
Цвет.....	15
Шрифт	17
Фирменные элементы	19
Паттерн	20
Примеры использования паттерна	21
Фоторамка	22
Примеры использования фоторамки	23
Сувенирная продукция	24

Силуэт Ленинградской области похож на бабочку, раскинувшую крылья от Ладоги до Балтийского моря. Бабочка — древний символ чистоты и красоты природы.

Так, Ленинградская область — удивительный край неповторимых северных красот Приладожья и Карельского перешейка с многочисленными озерами, реками и лесами, протянувшимися по берегам Луги и Волхова.

В стилизованную и упрощенную форму крыльев бабочки вписаны символы, отражающие знаковые направления туризма в области. Заполнение крыльев-секторов меняется в зависимости от применения логотипа по направлениям туризма.

Религиозный
туризм

Военно-патриотический
туризм



Культурно-
познавательный
туризм

Рекреационный туризм



ЛЕНИНГРАДСКАЯ ОБЛАСТЬ

Различные компоновки фирменного блока позволяют использовать логотип на разных носителях.

1 — горизонтальная версия.

2 — компактная версия для сувенирной продукции и изделий с ограниченной областью нанесения.

3 — шрифтовое написание можно использовать отдельно на макетах, где нельзя разместить знак, или присутствует фирменный паттерн.



1

**ЛЕНИНГРАДСКАЯ
ОБЛАСТЬ**



2

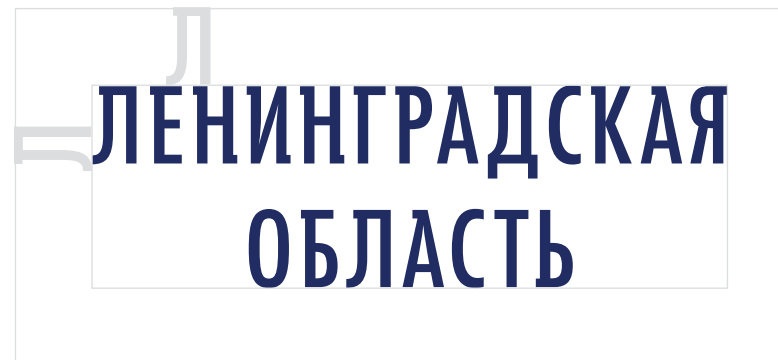
**ЛЕНИНГРАДСКАЯ
ОБЛАСТЬ**

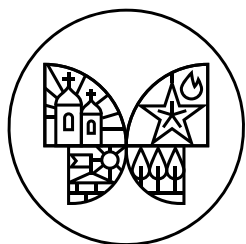
ЛЕНИНГРАДСКАЯ ОБЛАСТЬ

3

Соблюдение свободного поля, обозначенного на рисунке, позволяет размещать логотип лучшим образом. Размещайте другие объекты так, чтобы они не попадали в пределы этого поля. Модульным элементом при задании отступа является сдвоенная буква «Л» из логотипа.



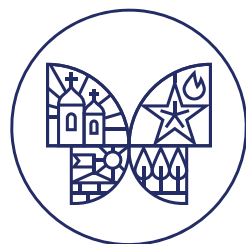




**ЛЕНИНГРАДСКАЯ
ОБЛАСТЬ**

Одноцветная черная версия

Используется
в факсимильных
сообщениях и в макетах
чёрно-белой печати.



**ЛЕНИНГРАДСКАЯ
ОБЛАСТЬ**

Одноцветная синяя версия

Используется в случае, если
есть возможность печатать
только в один цвет.
Применяется фирменный
Пантон.



Инверсная версия

Для нанесения на тёмный
фон.

Недопустимо:

1 — Изменять цвета

2 — Изменять пропорции

3 — Изменять конструкцию

4 — Вращать логотип

5 — Изменять шрифты

6 — Использовать без круглой плашки

7 — Цветной логотип на тёмном фоне

8 — Недопустимо использовать логотип на неконтрастном фоне

9 — Недопустимо использовать логотип на перегруженном деталями фоне

1



ЛЕНИНГРАДСКАЯ
ОБЛАСТЬ

2



ЛЕНИНГРАДСКАЯ
ОБЛАСТЬ

3

ЛЕНИНГРАДСКАЯ
ОБЛАСТЬ



4



ЛЕНИНГРАДСКАЯ
ОБЛАСТЬ

5



ЛЕНИНГРАДСКАЯ
ОБЛАСТЬ

6



ЛЕНИНГРАДСКАЯ
ОБЛАСТЬ

7



ЛЕНИНГРАДСКАЯ
ОБЛАСТЬ

8

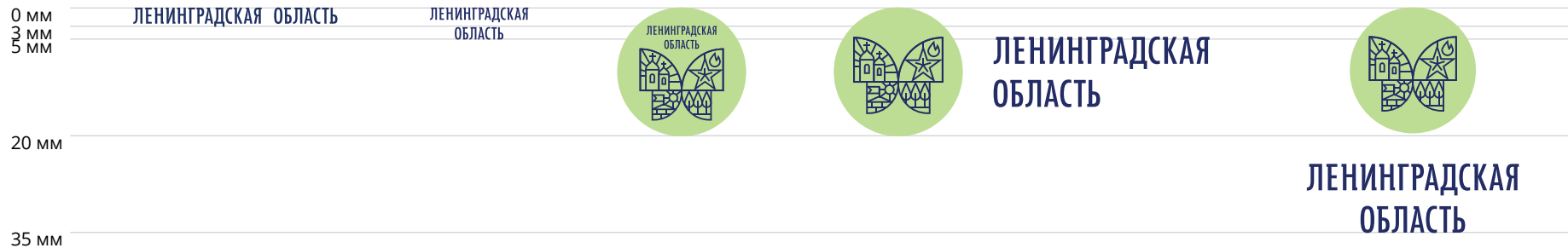


ЛЕНИНГРАДСКАЯ
ОБЛАСТЬ

9



ЛЕНИНГРАДСКАЯ
ОБЛАСТЬ



Разные версии логотипа имеют разные ограничения минимального размера. Используйте каждую версию в соответствии с возможностями ее воспроизведения.

У Ленинградской области помимо основных направлений туризма есть два, которые можно выделить в отдельную группу.

Направление активного отдыха включает в себя рафтинг, зимние виды спорта, конный спорт, мотокросс и др.

Для брендинга продукции фермерских хозяйств был разработан знак, включающий в себя разные продукты Ленинградской области: рыбу, грибы, ягоды, консервирование, скотоводство.

логотип для
направления
активного отдыха



**ЛЕНИНГРАДСКАЯ
ОБЛАСТЬ**



**ЛЕНИНГРАДСКАЯ
ОБЛАСТЬ**

логотип для
направления
фермерских хозяйств



**ЛЕНИНГРАДСКАЯ
ОБЛАСТЬ**

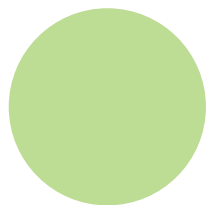


**ЛЕНИНГРАДСКАЯ
ОБЛАСТЬ**

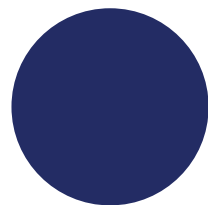
Цвета являются важной частью корпоративной идентификации. При воспроизведении цвета должны быть как можно ближе к оригиналу. Необходимо приложить все усилия для соблюдения этого требования.

С данным разделом необходимо сверяться каждый раз перед печатью документации, презентационных и рекламных материалов.

Основные цвета

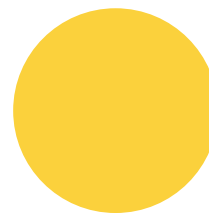


Зеленый
СМУК: 28 0 54 0
PANTONE: 7486
RGB: 188 224 147

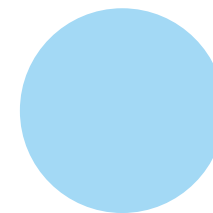


Синий
СМУК: 100 97 28 17
PANTONE: 2757
RGB: 1 33 104

Дополнительные цвета



Желтый
СМУК: 2 16 87 0
PANTONE: 129
RGB: 250 209 62



Голубой
СМУК: 33 2 0 0
PANTONE: 2975
RGB: 160 217 246

Правильное использование принципов типографики обеспечивает верное восприятие и узнаваемость бренда. Следование правилам сделает коммуникацию эффективнее.

Учитывайте особенности типографики, не только создавая рекламные макеты, но и в документообороте.

В маркетинговых коммуникациях мы используем фирменный шрифт Open Sans в начертаниях Regular, Semibold.

Когда нельзя использовать фирменный шрифт, используется шрифт Arial в начертаниях Regular и Bold.

Характерные буквы шрифта Open Sans

Бб Лл Кк Рр

Основные шрифты

Open Sans Regular
Open Sans Semibold

Альтернативные шрифты

Arial Regular
Arial Bold

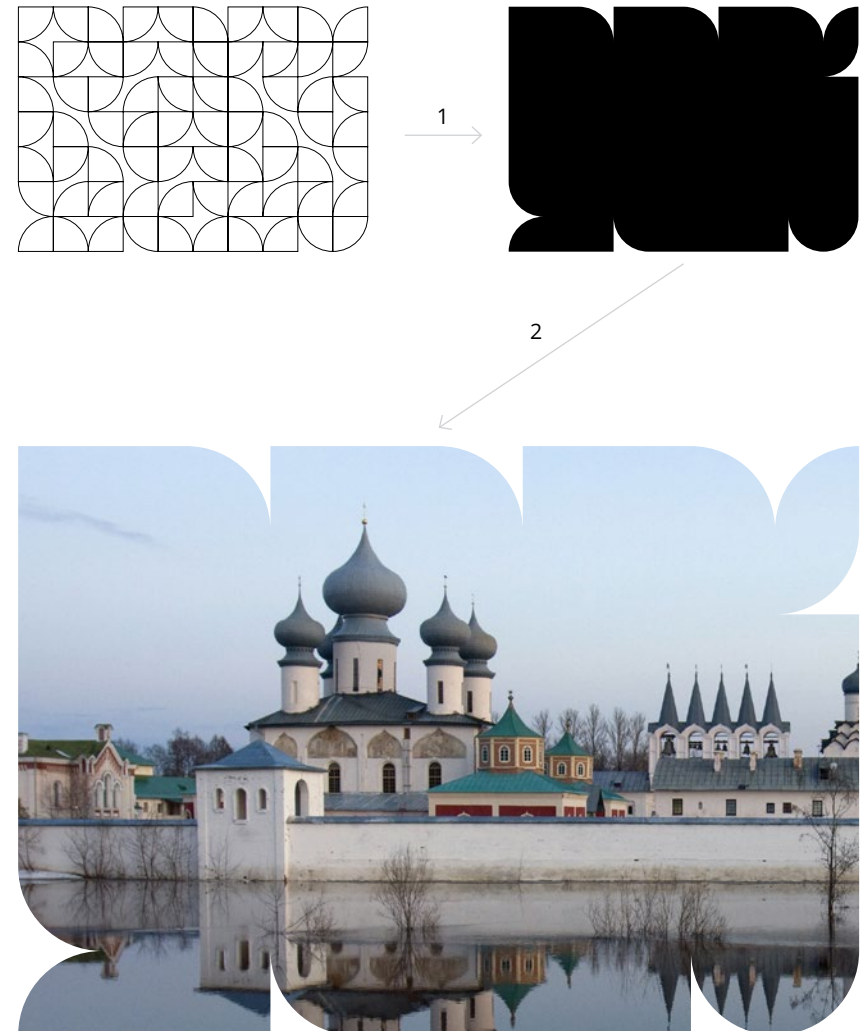
Фирменные элементы дополняют айдентику бренда и придают ей законченный цельный вид. При правильном использовании айдентика бренда может узнаваться по фирменным элементам даже без логотипа.

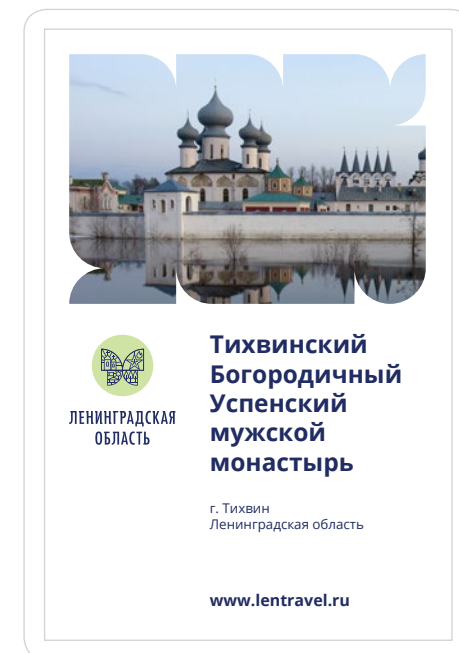


В оформлении фирменных материалов Ленинградской области используется паттерн. Он составляется из иллюстраций, заложенных в секторы крыльев «бабочки», охватывая все достоинства области.



Фирменная фоторамка позволяет каждое фотоизображение сделать частью бренда Ленинградской области. Силуэт рамки состоит из сегментов крыла «бабочки».





Сувенирная продукция — это неотъемлемая часть общего имиджа бренда. Для её оформления следуйте общим правилам по использованию фирменного стиля.

Сувенирная продукция

Кружка и футболка









Сувенирная продукция

Фермерская продукция



Сувенирная продукция

Фермерская продукция



Сувенирная продукция

Фермерская продукция



Сувенирная продукция

Брендинг сноуборда



Сделано в **ENDY.**